

# **Rolul asistenței medicale primare în asigurarea serviciilor integrate și coordonate**

Tatiana Zatic  
Șef Direcție asistență medicală primară  
Ministerul Sănătății

# Asistența medicală primară - temelia sistemelor de sănătate în secolul XXI

„Asistența medicală primară este asistența medicală esențială, care este universal accesibilă pentru indivizii și familiile din comunitate, se acordă prin metode acceptate de ei, cu participarea lor deplină, la un cost pe care comunitatea și țara poate să și-l permită”  
(Alma-Ata, 1978)



The image shows the cover of a report from the World Health Organization (WHO) Regional Committee for Europe, Sixty-second session, held in Malta from 10-13 September 2012. The cover features the WHO logo and the text 'World Health Organization' and 'Regional Committee for Europe'. Below the logo is a photograph of a family (a man, a woman, and two children) sitting outdoors and smiling. A blue banner at the bottom of the cover contains the text 'SĂNĂTATE 2020' and 'Politica Europeană în domeniul sănătății și al bunăstării'. At the very bottom of the cover, there is a row of five small, square images: a woman holding a pen, a group of people in a park, a group of people in a meeting, a man and a woman smiling, and a man in a suit.

World Health Organization  
Regional Committee for Europe  
Sixty-second session  
Malta, 10-13 September 2012

SĂNĂTATE 2020  
Politica Europeană în domeniul  
sănătății și al bunăstării



# Asistența medicală primară

- Este cea mai cost-eficientă formă de organizare a asistenței medicale;
- Oferă posibilitatea de a vedea persoana, familia, integral în sănătate și boală;
- Este medicina „de prevenire”, prin depistări active a stărilor premorbide și a bolilor, prin educație sanitară și numeroase activități preventive

# Schimbarea paradigmei Asistenței Medicale Primare

## • Model medical

- Tratament
- Boală
- Îngrijiri epizodice
- Probleme specifice
- Medicina de profil
- Sistemul de sănătate
- Dominație profesională
- Recepție pasivă

## Asistența medicală primară

- Promovarea Sănătății
- Sănătate
- Îngrijire continuă
- Îngrijiri comprehensive
- Echipa medicului de familie
- Colaborare intersectorială
- Participarea comunității
- Responsabilitate

# Medicul de familie și echipa sa

Prestator de servicii de sănătate

**Coordonează și integrează serviciile medicale prestate pacienților de către el însuși sau de către alți prestatori de servicii de sănătate.**

**Asigură accesul în sistemul de sănătate pentru pacienții săi la nivelele de competență cele mai adecvate nevoilor acestora.**



# Caracteristicile asistenței medicale acordate de medicul de familie

punctul de prim-contact în cadrul sistemului de sănătate

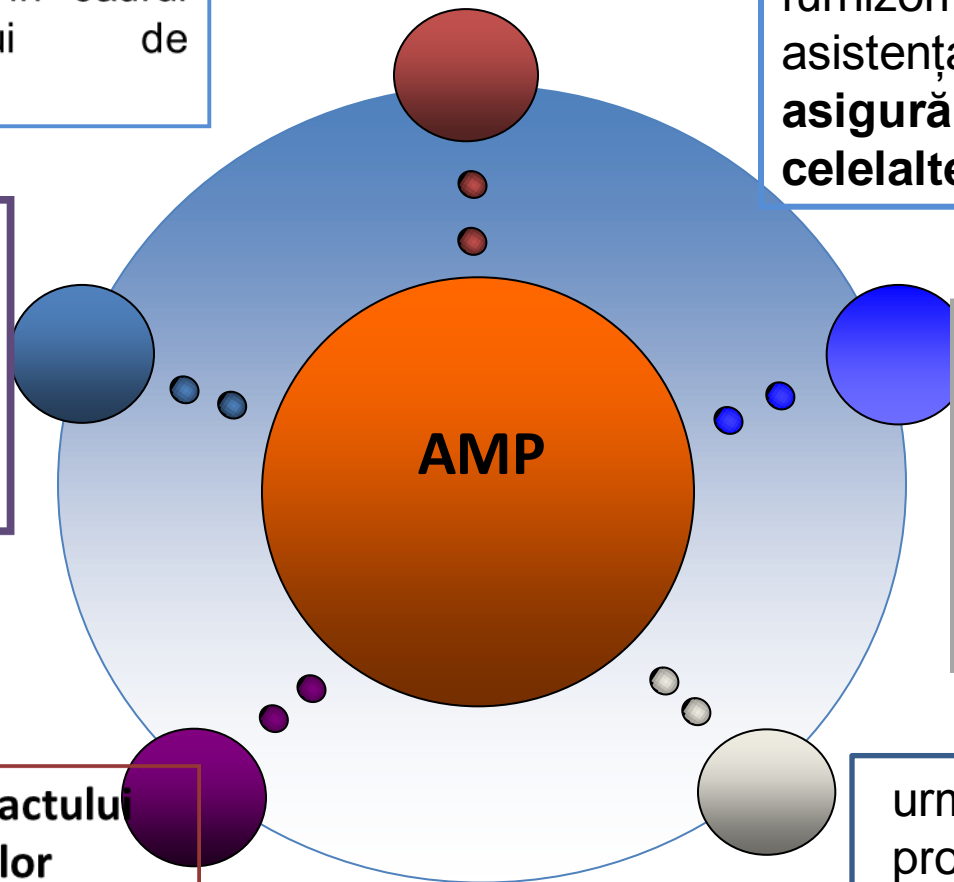
colaborează cu ceilalți furnizori de servicii din asistența medicală primară și asigură conexiunea cu celelalte specialități

acordă servicii medicale persoanelor în contextul familiei și familiilor în cadrul comunității

promovează sănătatea și starea de bine a pacienților prin intervenții adecvate și eficiente;

asigură continuitatea actului medical și îngrijirilor determinate de nevoile pacienților

urmărește rezolvarea problemelor de sănătate ale comunității



# Contextul schimbărilor

## Pacientul se schimbă:

- Boli cronice multiple
- Polipragmazie
- Probleme de sănătate mintală
- Creșterea așteptărilor pacientului
- Necesitatea îngrijirii și susținerii la domiciliu

## Sistemul sănătății se schimbă:

- Importanța crescândă a îngrijirii integrate la toate nivelele
- Trecerea de la spitale la structuri comunitare
- Rolul cheie al medicinei primare în gestionarea bolilor cronice

# De ce integrare și coordonare ?

Consolidarea serviciilor fragmentate

Colaborare orientată spre rezultate

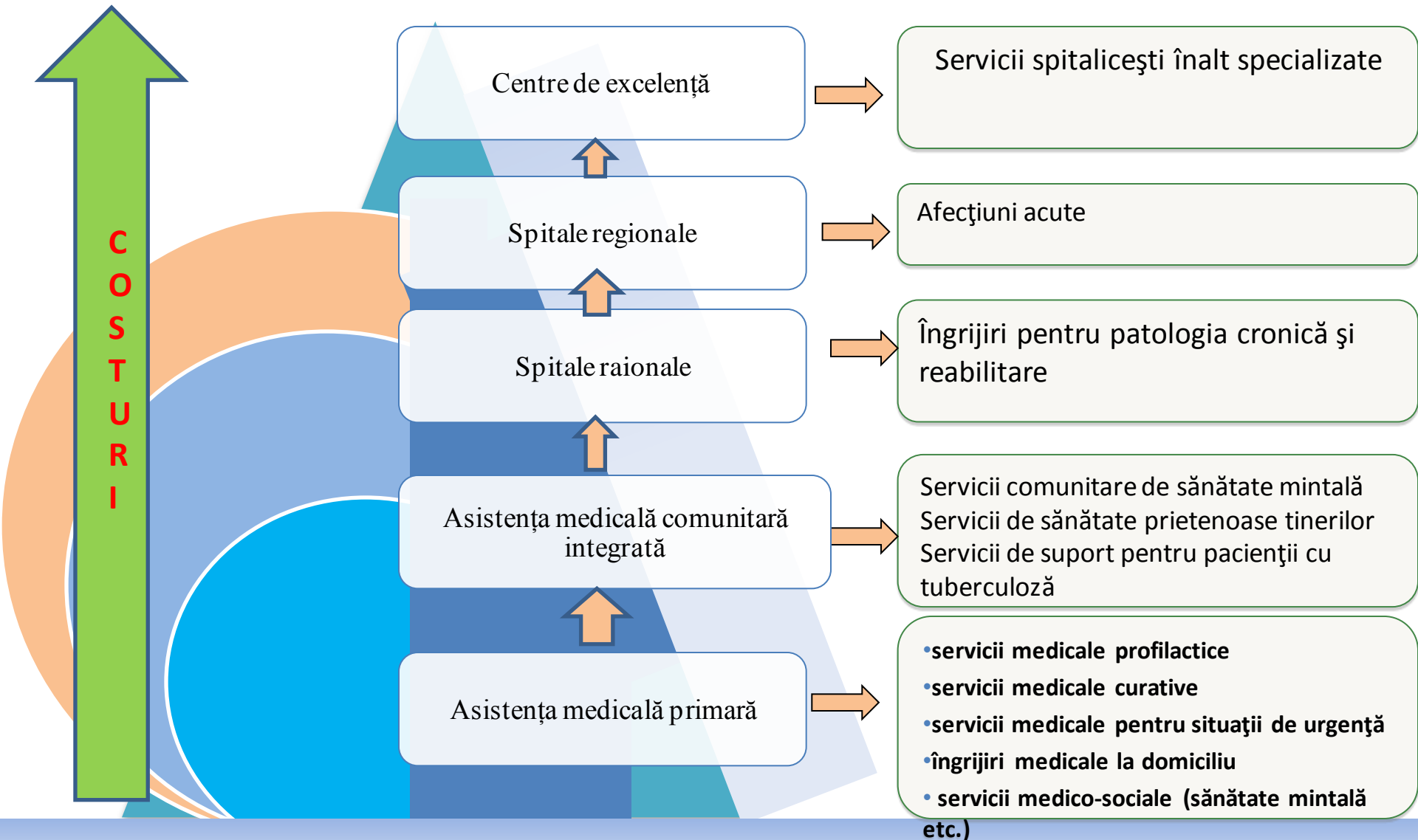


Implicare partenerilor din afara  
sectorului de sănătate

Consolidarea în comun a resurselor  
limitate

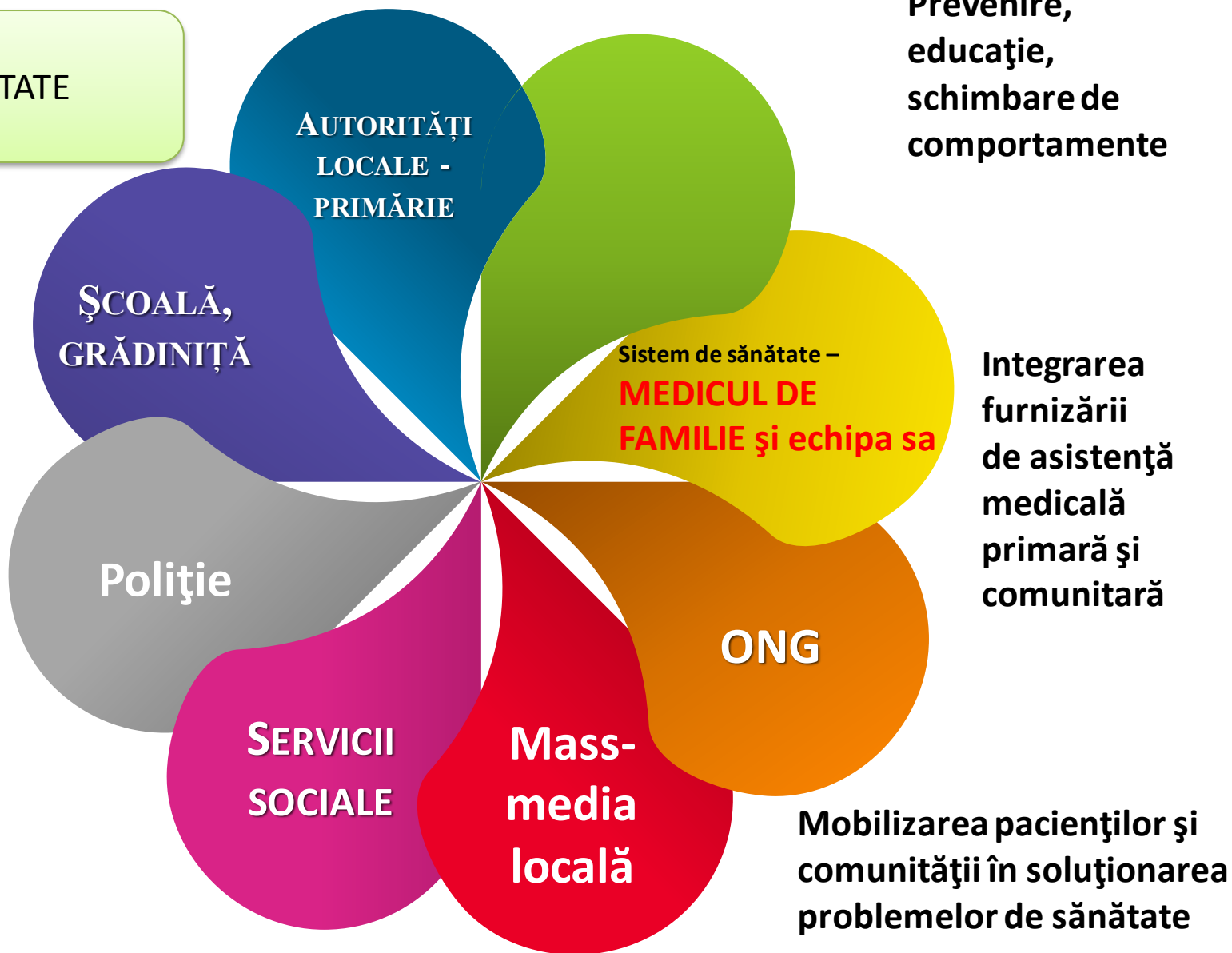


# Servicii medicale integrate



# AMP ȘI COMUNITATEA

COMUNITATE



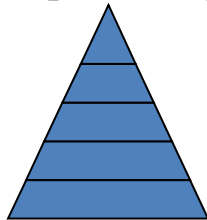
# Asistența medicală comunitară

Obiectivele asistenței medicale comunitare	Servicii de îngrijiri comunitare
implicarea comunității în identificarea problemelor medico-sociale ale acesteia	educarea, informarea, comunicarea pentru sănătate
dezvoltarea programelor de intervenție, privind asistența medicală comunitară, adaptate nevoilor comunității	promovarea unor atitudini și comportamente favorabile unui stil de viață sănătos
definirea și caracterizarea problemelor medico-sociale ale comunității	educație și acțiuni direcționate pentru asigurarea unui mediu și stil de viață sănătos
asigurarea eficacității acțiunilor și a eficienței utilizării resurselor	activități de profilaxie primară, secundară și terțiară
monitorizarea și evaluarea serviciilor și activităților de asistență medicală comunitară	promovarea sănătății reproducerii și a planificării familiale

**Asistența medicală comunitară** presupune un ansamblu integrat de programe și servicii de sănătate centrate pe nevoile individuale ale omului sănătos și bolnav, acordate în sistem integrat cu serviciile sociale

# Instrumentele de Integrare contribuie la trecerea la o perspectivă de „sistem”

...



nursă responsabilă de caz...

notificări clinice de rutină...



continuitatea asistenței...



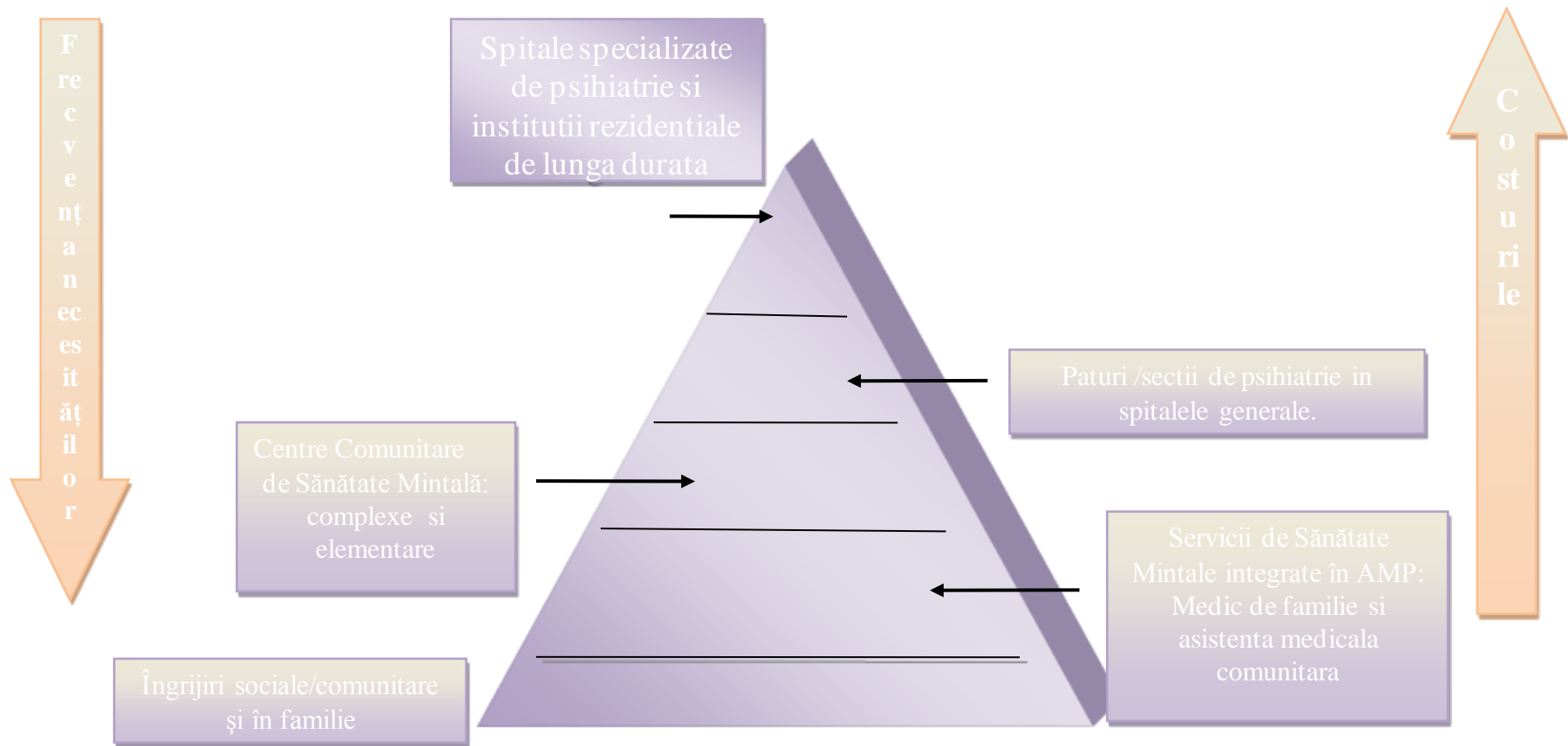
pacient activ



telemonitorizare



# Piramida Organizațională Mixtă Optimală a Serviciului de Sănătate Mintală după OMS.

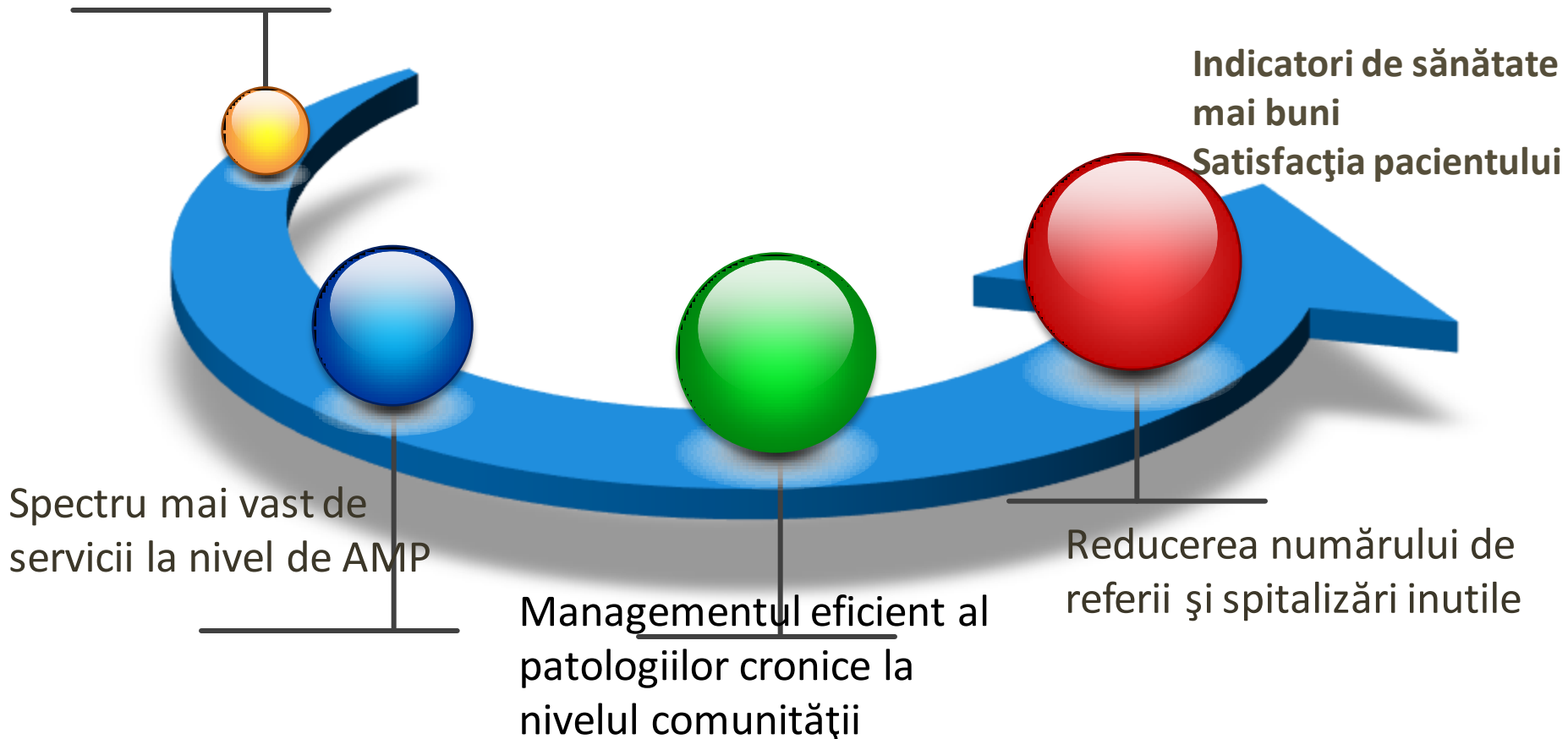


# Rezultatele scontate

Acces la serviciile de sănătate mai aproape de locul de trai la un preț accesibil pentru țară și populație (**acoperire universală AMP**)

## Sistemul îmbunătățit al sănătății

- Utilizarea eficientă a resurselor
- Calitate mai bună a serviciilor



**Mulțumesc pentru atenție!**