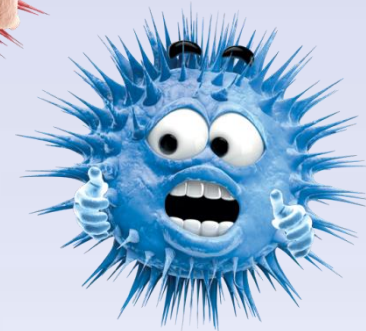
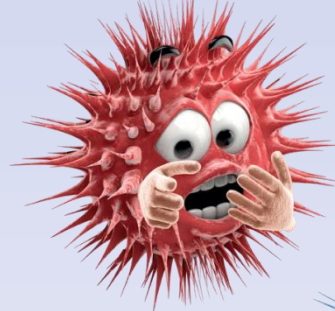




Vaxigrip Tetra®

Acum luptăm cu 4 tulpini gripale!



Care este perioada de vaccinare contra gripei?

- În conformitate cu recomandările Centrelor de Control și Prevenire a Bolilor pentru o persoană care nu a primit vaccin împotriva gripei în luna octombrie, vaccinarea poate fi făcută și în următoarele luni, inclusiv în ianuarie și mai târziu.
- Este nevoie de aproximativ două săptămâni după vaccinare pentru ca anticorpii să se dezvolte în organismul care se protejează împotriva gripei.



Centers for Disease Control and Prevention
CDC 24/7: Saving Lives, Protecting People™

<https://www.cdc.gov/flu/protect/keyfacts.htm>

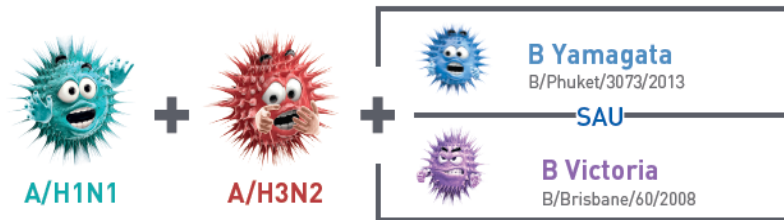
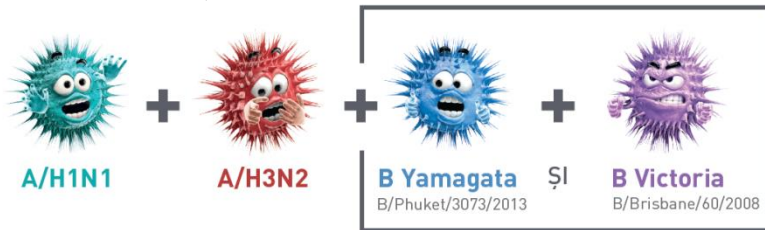
VaxigripTetra[®] - Compoziția calitativă și cantitativă

- VaxigripTetra[®], suspensie injectabilă în seringă preumplută¹
- Vaccin antigripal tetravalent (virion fragmentat, inactivat)¹
- Virus gripal (inactivat, fragmentat) din următoarele tulpini¹:
 - ✓ A/Michigan/45/2015 (H1N1) pdm09
 - ✓ A/Hong Kong/4801/2014 (H3N2)
 - ✓ B/Brisbane/60/2008 (linia Victoria)
 - ✓ B/Phuket/3073/2013 (linia Yamagata)

» Copoziția vaccinului VaxigripTetra[®]

vs.

» Copoziția vaccinului trivalent



Acest vaccin corespunde recomandărilor OMS (Organizația Mondială a Sănătății) (pentru emisfera nordică) și deciziei UE (Uniunii Europene) pentru sezonul 2017/2018²

1) Rezumatul caracteristicilor produsului VaxigripTetra – Data revizuirii textului: iulie 2017

2) European Medicines Agency, Amended EU recommendations for the seasonal influenza vaccine composition for the season 2017/2018, 06 April 2017

VaxigripTetra[®] - Date clinice

- **Indicații¹⁾:**

- **VaxigripTetra[®]** este indicat pentru imunizarea activă a adulților, adolescenților și copiilor cu vârsta de minim 3 ani, pentru **prevenirea bolii gripale** cauzate de **două subtipuri de virus gripal de tip A și de două tipuri de virus gripal de tip B** conținute în vaccin.

- **Mod de administrare¹⁾:**

- vaccinul trebuie administrat prin injecție intramusculară sau subcutanată;
- locul recomandat pentru injecția intramusculară este regiunea mușchiului deltoid.

Dozaj 0,5 ml la pacienții cu vârsta de 3 ani și peste	Cale de administrare Intramusculară
4 Tulpini inactivate A/H1N1 + A/H3N2 + B Yamagata + B Victoria E/Phuket/3073/2013 E/Brisbane/60/2008	

1) Rezumatul caracteristicilor produsului VaxigripTetra – Data revizuirii textului: iulie 2017



Cel mai potrivit vaccin pentru epidemiologia gripală actuală¹



Profil de imunogenitate si siguranță dovedit²

- VaxigripTetra a indus un răspuns imunitar semnificativ la cele 4 tulpini de virus gripal conținute în vaccin.
- VaxigripTetra a determinat un răspuns imunitar superior împotriva tulpinii B suplimentare incluse în VaxigripTetra, față de Vaxigrip



Dozare simplă și convenabilă¹




Beneficiază de expertiza Sanofi Pasteur în calitate de lider în vaccinarea antigripală³

1) European Medicines Agency, Amended EU recommendations for the seasonal influenza vaccine composition for the season 2017/2018, 06 April 2017
2) Rezumatul caracteristicilor produsului VaxigripTetra – Data revizuirii textului: iulie 2017
3) Sanofi Pasteur, Leading Provider of Seasonal Influenza Vaccines, Press Release, 2015. Available at: http://www.sanofipasteur.com/en/Documents/PDF/20170803_Factsheet_SP_world_manufacturer_EN.pdf Last access on July 10, 2017



VaxigripTetra[®]



Prevenția
începe cu
dumneavoastră!